

信頼と実績で地域No.1のトヨタグループだから安心

葛西・西葛西エリアで2002年2月～2009年12月までの**新築分譲マンション供給実績が763戸**でナンバーワンのトヨタグループの物件です。

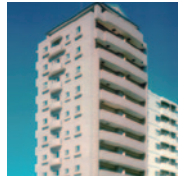
葛西・西葛西エリアをよく知る企業だからこそできる商品開発が可能のため、より住みやすく快適な住まいが実現します。また、積み重ねた実績が信頼の証となっています。

トヨタグループの実績

マンションを初めてとする集合住宅ばかりでなく、**公共施設やオフィスビル・店舗**まで手がけるトヨタ工業施工実績。葛西・西葛西エリアではグリーンホームズシリーズとしては**23棟目**の、**葛西駅前グリーンホームズIV**が誕生します。周辺には**たくさんのグリーンホームズが竣工済み**なので、トヨタグループの開発マンションがどのようなものなのか、ご確認いただきたいと思います。物件毎の土地の形状や環境に合わせてベストのプランニングを構築。真の住み心地を追求した自信の住まいです。



23棟目 葛西駅前グリーンホームズIV
2012年1月竣工予定



1 南葛西グリーンホームズ
SRC造地上13階建 23戸
2002年2月竣工



2 南葛西グリーンホームズII
RC造地上8階建 29戸
2002年2月竣工



3 東葛西グリーンホームズ
SRC造地上14階建 39戸
2003年3月竣工



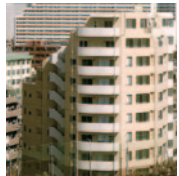
4 葛西南グリーンホームズ
RC造地上9階建 21戸
2003年4月竣工



5 西葛西グリーンホームズ
RC造地上10階建 52戸
2003年8月竣工



6 南葛西グリーンホームズIII
RC造地上9階建 22戸
2004年8月竣工



7 葛西臨海公園グリーンホームズ
RC造地上11階建 48戸
2004年10月竣工



8 南葛西グリーンホームズIV
RC造地上9階建 32戸
2004年10月竣工



9 葛西駅前グリーンホームズ
SRC造地上15階建 99戸
2004年12月竣工



10 葛西駅前グリーンホームズII
SRC造地上13階建 22戸
2005年11月竣工



12 西葛西グリーンホームズII
RC造地上10階建 33戸
2005年12月竣工



12 葛西駅前グリーンホームズIII
RC造地上14階建 65戸
2006年9月竣工



13 船堀駅前グリーンホームズ
RC造地上12階建 21戸
2006年12月竣工



14 中葛西グリーンホームズ
RC造地上15階建 37戸
2007年3月竣工



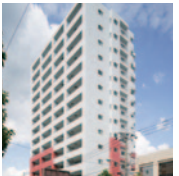
15 南葛西グリーンホームズV
RC造地上9階建 27戸
2007年3月竣工



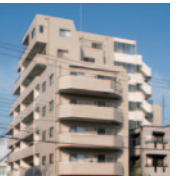
16 中葛西グリーンホームズII
RC造地上9階建 24戸
2008年3月竣工



17 中葛西グリーンホームズIII
RC造地上10階建 52戸
2008年9月竣工



18 西葛西グリーンホームズIII
SRC造地上14階建 65戸
2009年9月竣工



19 グリーンホームズ葛西南ガーデンズ
RC造地上8階建 27戸
2009年11月竣工



20 グリーンホームズ葛西南レジデンス
RC造地上11階建 25戸
2010年1月竣工



21 グリーンホームズ葛西イーライフ
RC造地上9階建 26戸
2011年3月竣工予定



22 グリーンホームズイーストアックス
RC造地上10階建 34戸
2011年5月竣工予定

トヨタのグループ力

総合建設～不動産管理、リフォーム、在宅介護まで。住環境全般を考えるグループを形成、**お客様至上主義**でグループ一丸となって、さまざまな住環境をサポートしています。



実績が真実を語る **地域No.1**

GREEN HOMES SERIES